



## Requisitos de admisión

Manejo básico de programas de computación y de internet (Word, Excel, PowerPoint, etc.); Lectura y comprensión básica de textos en inglés; Interés en aprender sobre el uso de SIG haciendo uso de QGIS

### Costo del curso:

\$ 3,500 a público en general

\$ 3,000 a estudiantes de la UAEM

Se debe realizar un primer pago de 50%,

antes del 04 de abril de 2024 (inscripción)

El otro 50% antes del 20 de abril de 2024.

### Depósito:

Centro de Investigaciones en Ciencias Sociales y Estudios Regionales. Banco Santander

N°. cuenta: 65506056833

CLABE Interbancaria:

014540655060568331

## COLECCIÓN DE RECURSOS EDUCATIVOS CICSER



Acceso a video promocional

## Informes

extensión.cicser@uaem.mx

educacioncontinua.cicser@uaem.mx

Tel: 777 3297000 Ext. 6101 ó 7183

Lunes a viernes: 09:00 a 14:00 hr.

## Periodo de inscripción

Inicia: 20 febrero 2024

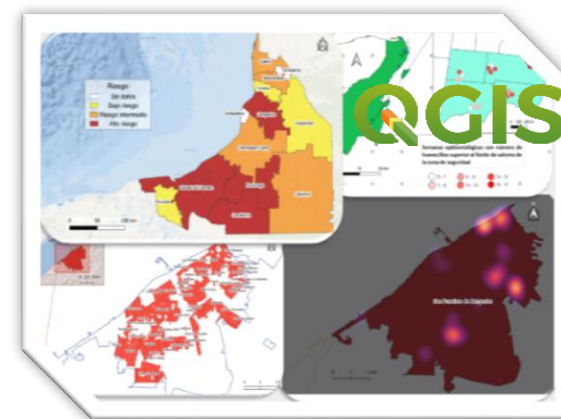
Culmina: 04 abril 2024

## Fecha de inicio del curso:

08 de abril de 2024

## CURSO SISTEMAS DE INFORMACIÓN GEOGRÁFICA (SIG)

USOS EN EL ÁMBITO DE LAS CIENCIAS SOCIALES Y DE LA SALUD



### Modalidad virtual

Costo del curso: **3,500 MXN**

**3,000 MXN para alumnos UAEM**

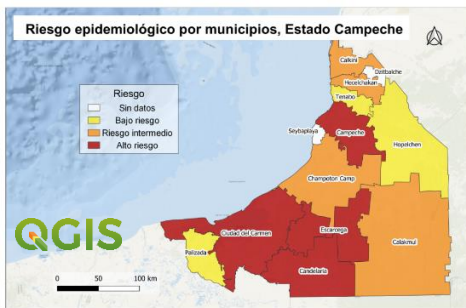


UNIVERSIDAD AUTÓNOMA DEL ESTADO DE MORELOS



## Introducción al curso

Los SIG combinan la cartografía y la informática para recolectar, almacenar, transformar y analizar datos utilizando la referencia espacial. QGIS es un programa SIG gratuito, muy fácil de usar y de aprender, que se ha afianzado principalmente en la pequeña y mediana empresa y en los organismos públicos.



El uso de esta herramienta actualmente es de gran valor para la investigación, planificación y apoyo a la toma de decisiones en diferentes disciplinas y ámbitos de desempeño laboral, tanto del sector público, como privado, pues facilita la visualización, integración de información y consulta de datos asociados para la toma oportuna de decisiones relacionadas al espacio geográfico analizado.

## Grupo meta

Estudiantes, profesores, público en general y/o profesionistas del campo de las ciencias sociales y de la salud, interesados en adquirir competencias en el uso y manejo de los SIG, y mejorar su desempeño profesional en el análisis georreferenciado de información.

**Duración: 40 horas**

16 de teoría y 24 de actividades prácticas.

### Objetivo principal

Que los y las participantes adquieran competencias necesarias para:

- Gestionar e integrar información cartográfica y bases de datos geoespaciales;
- Representar, analizar y consultar información en un SIG, utilizando para ello el software de acceso libre QGIS.



UNIVERSIDAD AUTÓNOMA DEL  
ESTADO DE MORELOS



## Contenidos temáticos

### I. Introducción a los Sistemas de Información Geográfica (SIG)

Conceptos generales y aplicaciones; Sistemas de Proyecciones y de referencia; Escalas de trabajo, resolución y georreferenciación; Modelos de representación de la información; Ventajas y desventajas del uso de software libres y de pago para elaborar un SIG; Aspectos generales sobre el programa QGIS.

### II. Trabajo con el formato vectorial

Construcción de capas vectoriales: Puntos, líneas, polígonos; Sistemas de referencia de las capas y correcciones de geometría

### III. Edición de capas y simbologías

Edición de capas a partir de tablas de atributos; Edición de la simbología de las capas: edición y cambios del dato representado; Representación de gradientes; Otros estilos de representación del dato

### IV. Análisis espacial básico

Geoprocesos; Cálculo y representación de índices; Cálculo de áreas de influencia.

### V. Mapas

Tipos de mapas y sus elementos; Diseño de mapas con líneas de tiempo.